

Muleta Ultraligera en fibra de carbono

Especificaciones Técnicas

Mantiene la posición natural de la muñeca, eliminando los dolores producidos por los nervios mediano y radial.

Reparte mejor la presión corporal sobre la palma de la mano, eliminando el dolor sobre la misma.

Mejora la posición del dedo pulgar, disminuyendo o eliminando la aparición de durezas con el uso prolongado de muletas.

Design Comfort and Ergonomics

Especificaciones Técnicas

Peso Total	220g ($\pm 5\%$)
Carga máxima	100Kg ¹
Altura:	Se establecen cuatro tallas en función de la altura del usuario. Cada talla es totalmente regulable.
Material de la estructura principal	100% Fibra de Carbono
Número de ciclos de carga	1.10 ⁶ (Mínimo)
Angulo de apoyo (α)	Regulable $\alpha_{min} = 12^\circ$; $\alpha_{max} = 22^\circ$
Angulo de agarre (β)	Variable ($\beta = 104^\circ \pm 4^\circ$)

¹ Carga máxima por muleta.

Una muleta de diseño realizada con materiales de última generación, que además le permite personalizarla cambiando el color del acolchado de silicona del mango.

Su exclusiva estructura curva y oval permite una regulación y adaptación anatómica perfectas.

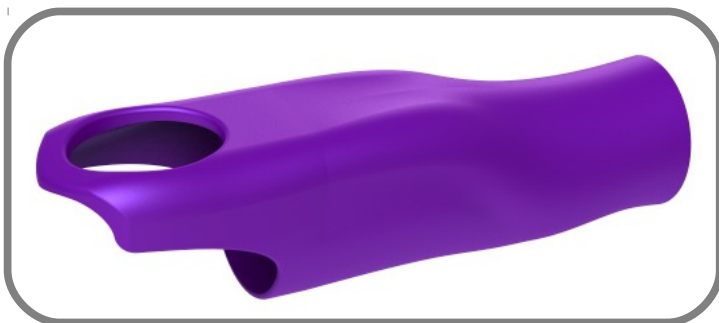
La regulación continua del mango mejora el diseño, y evita los molestos ruidos de los sistemas de fijación convencionales



Abrazadera ultraligera en ABS negro.



1. Punto de ajuste del mango. Regulación continua a lo largo de la curvatura.



2. Silicona hipoalérgica intercambiable, disponible en diferentes colores.



3. Área de regulación de mango y abrazadera.

Descripción de tallas y colores

Tallas recomendadas en función de la altura del usuario.		(h) Ver fig izq.
Talla XL	De 185 a 195 cm	h=118cm
Talla L	De 175 a 185 cm	h=110cm
Talla M	De 165 a 175 cm	h=105cm
Talla S	De 155 a 165 cm	h=100cm

Colores de la funda de silicona



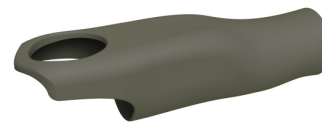
Naranja



Negro



Morado



Gris



El diseño ergonómico del mango, aumenta el confort del usuario disminuyendo la presión corporal sobre la palma de la mano, mantiene la posición natural de la muñeca, y **evita la tendinitis**.



4. Su contera de Nylon, alto ángulo de contacto, y caucho de alto coeficiente de fricción, aumenta la seguridad del usuario aligerando a la vez el peso.

4